

大信 技術情報

第149号

2024年5月発行

■発行所
大信産業株式会社
営業本部

■発行責任者
森本 彰

果樹の樹勢回復資材のご紹介

カンキツの樹勢回復に

葉面散布肥料

メリット青[®]

N-P-K (7-5-3) ※微量元素入り

- 早期の樹勢回復に効果的です。
- 天候不良時にもすぐれた効果を発揮します。
- pH が中性で安心して使用できます。

300 ~ 400 倍で 3 ~ 5 日おきに
3 回以上葉面散布して下さい。

ポリリン酸配合



包装：20kg



株式会社 生科研

バイオステイミュラント資材

根張り促進型肥料

ライゾー



◎根の分岐を刺激し根毛を強く

アミノ酸 (58% 配合) 内のメチオニンがホルモンであるエチレンの生成に関与し、エチレンが根の発達を促進。リン酸や二次代謝物が根伸長や発達をサポートすることで根を強くしていきます。

高濃度菌根菌資材

マイコジェル



◎菌根菌と共生関係を築いて植物を強靱に

土壌の最大手の善玉菌である菌根菌を高濃度でジェルに封入。植物への共生スピードが早く、菌根菌と共生関係を築いて植物を強靱にします。植物本来の強さを引き出し、高温、干ばつなどの環境ストレスに耐える植物に繋がります。



4月21日撮影

無施用区

《使用時期》

<ライゾー>

春先の根が動き始める頃。栽培中に大雨や干ばつ、また台風などで樹体や根が弱った時も根のサポートのために施用します。

<マイコジェル>

収穫終了後の秋や根が動き始める春が最適。年1~2回。



マイコジェル施用

無施用区

HYPONEX[®]

天然物由来の新規アブラムシ類専用剤

セフィーナ[®] DC

■農林水産省登録:第24663号

- ◎天然物由来の新規成分「アフィドピロペン」による吸汁阻害剤
- ◎吸汁加害するアブラムシ類に対して優れた阻害効果を発揮します
- ◎アブラムシ類が植物病原ウイルスを媒介することを抑制します

■適用病害虫と使用方法

作物名	適用害虫名	希釈倍数	使用液量	使用時期	本剤の使用回数	使用方法	アフィドピロペンを 含む農薬の 総使用回数
小麦	アブラムシ類	2000~ 4000倍	60~150 ℓ/10a	収穫前日 まで	2回以内	散布	2回以内
ばれいしょ てんさい			100~300 ℓ/10a				
キャベツ							
はくさい							
ブロッコリー			収穫7日前 まで				
レタス							
非結球レタス							



詳細やSDSはWEBで
ご覧いただけます。



BASF
We create chemistry

BASFジャパン株式会社

殺虫剤にも、殺菌剤にも！優れた高濡れ性で薬剤の効果安定・向上に！！

機能性展着剤

ドライバー

■農林水産省登録:第24222号

ドライバーは高濡れ性展着剤に求められる性能に対し、さまざまな面で改良が加えられています。濡れ性能の向上のほか、ワックスの強い作物表面への付着性、隙間へ入り込んでいく能力、作物への安全性、泡立ちなど多くの点についてバランス良く性能の向上を試みています。

殺虫剤に！

ドライバーは高い濡れ性で、作物や害虫にムラなく付着し、また、薬液を作物の隙間に入り込ませる機能があり、薬液の届きにくい場所に潜んでいる害虫にも薬剤の効果を安定させます。

殺菌剤に！

ドライバーは病原菌の細胞膜に作用し、病原菌体内に薬剤の取り込みを促進する機能も有しているため、殺菌剤の効果安定、向上が期待できます。

【ドライバーの特長】

- ★びたりと付着
…薬液が付きづらい作物に対して高い親和性。
- ★スツと広がる
…作物表面に速やかに濡れ広がる。
- ★すき間に届く
…薬液の届きづらい隙間にも入り込んでいく。
- ★汚れにくい
…農薬散布による汚れを軽減。
- ★乾きが早い
…薬液散布後の乾きが早い。
- ★作物への安全性
…適用作物に対する高い安全性。



◎実際の濡れ性を動画で確認 (QRコードを読み込んでください)



キャベツでの
濡れ性



葉の隙間への
広がり(ねぎ)

■適用農薬・作物および使用方法 ※推奨使用倍率 2,000~3,000倍

適用農薬名	作物名	使用量(希釈倍数)	使用方法
殺虫剤 殺菌剤	穀類、野菜類、果樹類、 茶、花き類、観葉植物	2~10mℓ (1,000~5,000倍)	添加
オキサジクロメホン クロリムロンエチル等の除草剤	芝		

MBC 丸和バイオケミカル株式会社

ハウス内の温度をコントロール!!

特許取得

特許第6832052号

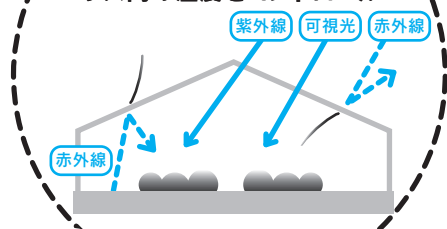
耐候性UP
耐硫黄性UP
(当社比)

遮熱農POフィルム

POクール ALL SEASON

高温対策商品

赤外線を一定量抑え
ハウス内の温度をコントロール



通年のご使用が可能です!

標準加工品規格

厚み(mm)	0.1、0.15
製品幅(cm)	135~1000cmまで

- 特長 1** 赤外線を一定量抑える効果により、ハウス内温度管理をサポートします。
- 特長 2** 内張り+外張りのダブル使用で、さらに温度抑制効果が向上します。(冬季は加温設備があれば更に有効です。)
- 特長 3** 夏季のハウス内温度上昇を抑制する為、灌水の回数が軽減されます
- 特長 4** 冬季は夜間の熱を逃がしづらい効果がある為、夜間の保温性に効果があります。
- 特長 5** フィルムの厚みは、2タイプをご用意しております。温度抑制効果は、フィルムの厚みによって異なります。

*詳しい使用方法は取扱店にてご確認願います。

オカモト株式会社

粒だから気になった時にすぐ撒ける

樹木類、花き・観葉植物に

殺虫剤

ダイリーグ

粒剤

■農林水産省登録:
第23419号

樹木等の株元にそのまま散布するだけ。
害虫発生直前~初期の使用がお勧めです。



YouTube
で簡単説明



※詳しい登録内容は
大信産業(株)ホームページにてご確認をお願いします。

販売元 大信産業株式会社

販売開始から10年になります。
ご使用者の感想より
優良事例を紹介します。

- 造園業者様
ツツジに使用してグンバイムシの被害が減りました。7月上旬、新芽展開前に散布しました。
- 樹苗生産者様
モミの苗木に使用しアブラムシの被害が減りました。
- 花苗生産者様
冬期の施設でアブラムシなどの発生が気になる時に散布しておくで安心です。
- 多肉植物販売店様
コナカイガラムシ発生前に散布しておくで安心です。



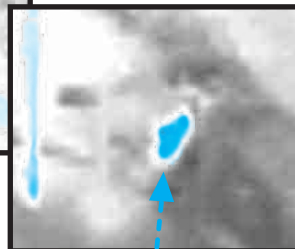
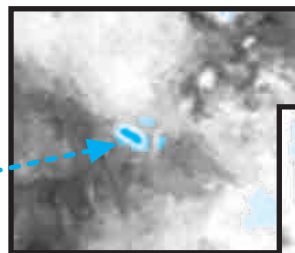
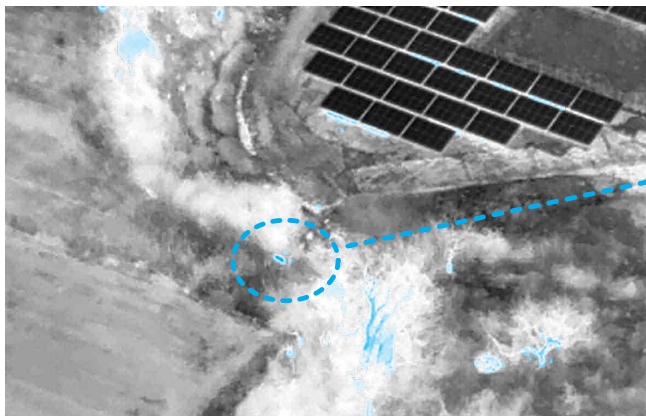
アブラムシ グンバイムシ ゴマダラカミキリ ルビーロウムシ コナカイガラムシ

【使用時期目安】

- アブラムシ類…………… 新芽展開前
- グンバイムシ類…………… 5月上旬 7月上旬
- ゴマダラカミキリ… 5月下旬~6月上旬
- ルビーロウムシ・ツノロウムシ… 5月下旬~6月

ドローン+サーマルカメラ(温度)で野生動物の生息調査

■ドローンのサーマルカメラの観測撮影画像



イノシシと思われる動物

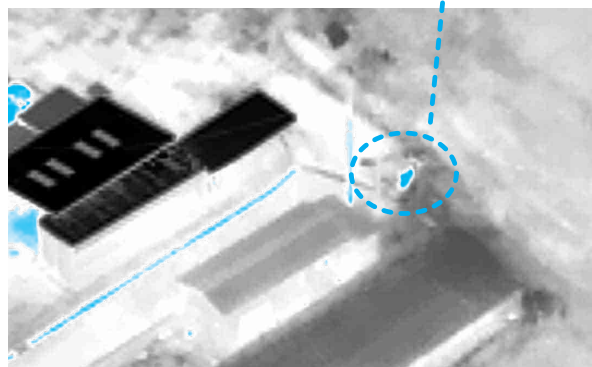
*移動している様子をサーマルカメラの観測画面から確認

広島県内の島しょ部で野生動物の生息調査を実施しました。

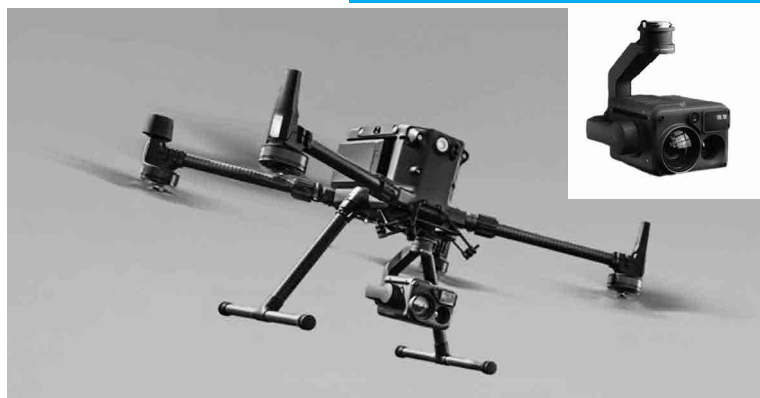
近年、農作物への鳥獣被害は高止まりの傾向があり、電気柵やワイヤーメッシュの設置による農作物への被害対策、箱わなや銃による人の手での捕獲などが行われておりますが、毎年多くの被害が発生しております。

更に、市街地へのイノシシ等の侵入による人的被害も発生しています。

野生動物が根城にしていると思われる場所へ人が立ち入り調査する方法がありますが、今回、新たにドローンによる撮影を行い、根城の発見を目的に実証を行いました。



H20T(サーマルカメラ)



DJI Matrice300RTK

3月中旬の日没後、気温が下がる夜間にドローンへサーモカメラを取り付けて生息が予想される里山を飛行しながら撮影しました。

当初予想していた里山では発見できませんでしたが、調査範囲を広げたところ、イノシシと思われる動物が市街地に近い場所を移動している様子の撮影に成功しました。

里山から市街地まで活動エリアを拡げていることが分かります。

ドローンの活用により、根城の位置を特定する作業の負担軽減、市街地への侵入を発見することで住民への注意喚起に活用いただくなど、今後も貢献できるよう務めてまいります。



TAISHIN SANGYO CO.,LTD.
大信産業株式会社

本社 〒722-8507 尾道市美ノ郷町本郷1-180 ☎(0848)38-2612
尾道営業所 〒722-8507 尾道市美ノ郷町本郷1-180 ☎(0848)38-2610
福山営業所 〒720-2412 福山市加茂町下加茂413-4 ☎(084)999-5888
因島出張所 〒722-2102 尾道市因島重井町5800-133 ☎(0845)24-3500
東広島営業所 〒739-0024 東広島市西条町御園字4441-1 ☎(082)423-2517
広島営業所 〒731-0213 広島市安佐北区三入南1丁目11-3 ☎(082)818-1450

庄原営業所 〒727-0004 庄原市新庄町270-6 ☎(0824)72-3028
今治営業所 〒794-0826 今治市郷新屋敷町2-1-18 ☎(0898)31-6770
松江営業所 〒690-0046 松江市乃木福富町393-1 ☎(0852)23-7666
緑化部 〒722-0212 尾道市美ノ郷町本郷1-3-6 ☎(0848)38-1193
緑化部広島営業所 〒731-0213 広島市安佐北区三入南1丁目11-3 ☎(082)810-5190
緑化部四国営業所 〒794-0826 今治市郷新屋敷町2-1-18 ☎(0898)31-6770