

大信 技術情報

第110号

(2011年5月)

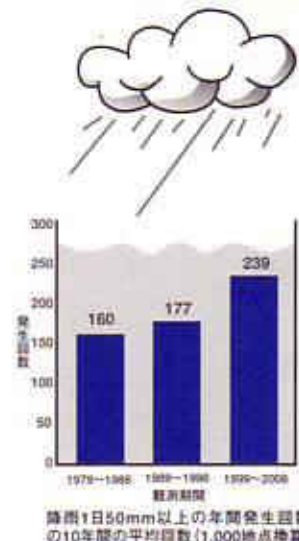
◆発行所
大信産業株式会社 営業本部
◆発行責任者 / 田中公浩



みかん・かんきつの 初夏から収穫期までの 病害虫対策

最近の気象と黒点病の防除

近年、雨の降り方に変化が見られます。気象庁のデータによると、全国アメダス観測地点で1時間に50mm以上の降雨が発生した年間発生回数を、約30年前の10年間(1979~1988)の平均値と、近年10年間(1999~2008)の平均値を比べると、160回が239回になり、約1.5倍の増加が見られます。みかん黒点病は、樹内の枯枝上病斑より雨で流れ出た胞子が果実に感染するため、近年の降雨の変化はその防除にも関係してきます。ここ数年でも、全国どこかの産地では集中降雨や長雨が起きており、そのために保護殺菌剤を適切な散布間隔や散布時期に処理できない問題が生じており、防除上の対策が必要となっています。



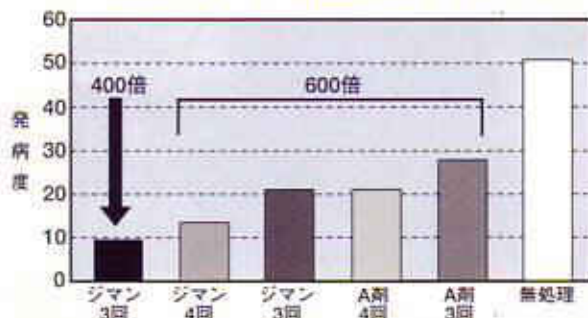
ジマンダイセン水和剤の400倍でのみかんの黒点病防除

平成20年4月23日に、ジマンダイセン水和剤の「みかん/黒点病」に使用する希釈倍数は、従来の「600~800倍」から「400~800倍」に適用拡大されました。(※ただし、「かんきつ/黒点病」は従来どおり600~800倍のまま。混植園で使用の際には注意。)

ジマンダイセン水和剤400倍での試験事例を図に示しましたが、試験期間中に、1000mm近い降雨があったなか、400倍での3回散布は、600倍での3回および4回散布に比べてより高い防除効果を示しました。400倍での使用は、600倍に比べ薬剤付着量を50%増やすことに相当します。なお、ジマンダイセン水和剤を連用した場合に、本剤の付着性の良さから、防除効果が相対的に向上する傾向が多く試験事例において認めています。

また、ジマンダイセン水和剤は、みかん褐色腐敗病に「400~600倍」で登録があり、黒点病との同時防除が可能です。

みかん黒点病に対する防除試験(2007佐賀県果樹試験場)



散布日	5/22	6/22	7/11	7/19	8/17	10/17
3回散布	○	○	無し	○	日別 600倍	調査
4回散布	○	○	○	○	600倍	調査
降水日数	12日	12日	6日	7日	15日	
降水量	101mm	530mm	33mm	155mm	173mm	

上野厚生15年生日檢防基準で調査

Dow AgroSciences

イノシシ被害に終止符!!

LED通せんぼ

青い光でイノシシを近づけない!!



電源不要!!

電球コード10m

LED電球100球

夜間自動点灯 朝自動消灯!!

【商品仕様】



- 電 源:太陽電池(ソーラーパネル)
ニッケル水素蓄電池1.2V 2000mA
- 消費電力:1.5W
- 電球数:100球(LED)
- 色:ブルー
- コードの長さ:全長11.5m
※パネルコード:1.5m
電球コード:10m
(電球の間隔:10cm)
- 素 材:ABS樹脂、PVC
- 内 容:本体(電球)、ソーラーパネル、杭

特長1 慣れ防止!

- 学習能力の高いイノシシを7種の点滅パターンで寄せ付けない。

特長2 経済的!

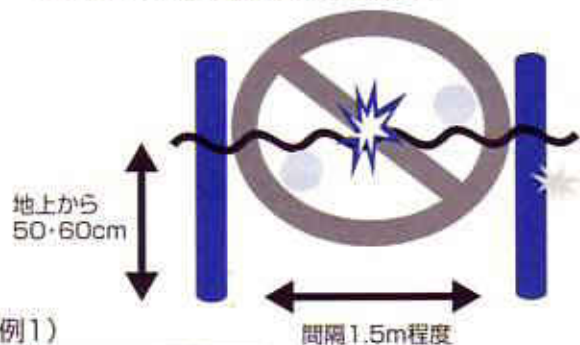
- ソーラー充電で電源不要。LED電球でコスト削減。夜間自動点灯、朝自動消灯。

特長3 設置が簡単!

- イノシシの進入口に向けて設置するだけ、周りすべてを囲う必要がないため、自由な設置が可能です。

【設置方法】

- ◎ LEDは約1.5m間隔で支柱を立て地上から50・60cmの高さに設置する。



(設置例1)

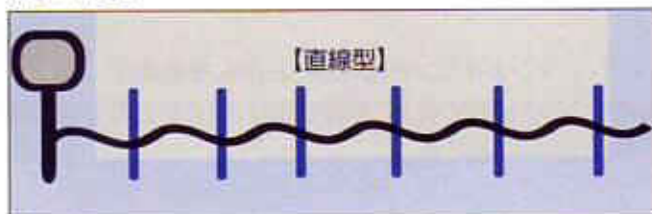


【L字型】

ソーラーパネルを
日なたに置く



(設置例2)



【直線型】

タイショー産業(株)

猪もガツカリ!

草刈回数が減少します。

草木の接触での漏電に対し“追加電流”が流れて電圧の低下を防ぎます。

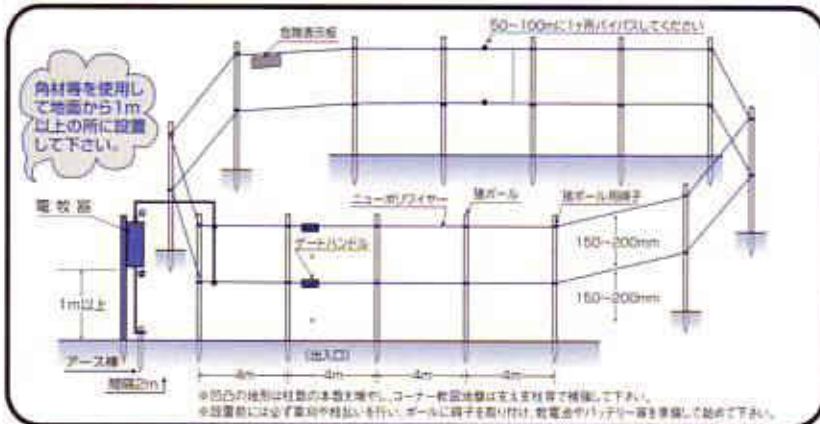
1人でラクラク設置!! 短時間で完成。

ニューいのでん

100~400mの各セットを取り揃えています。

キャンペーン実施中

限定セットで
割安!



- 電源は3種類可能。
乾電池・12Vバッテリー・AC100V
(専用アダプター・乾電池・バッテリーは別売)
- 雑草の接触や線抵抗に強い電牧器やポリワイヤを採用。

乾電池(単1×4個)・12Vバッテリーも使用可能です。
AC100Vも使用可能ですが、アダプターは別売です。

100m2段セット の場合(出入口1ヶ所)

1台で最大
約400m対応!



センサー付も
ありますので、
「センサー付」と
ご指定下さい。

A14-Sアース棒X1本
φ7×900mm



A11/ニューポリワイヤ4P 200mX1巻
線径4本・径2mm
特殊タイプの導線(径0.3mmステンレス鋼線)使用。

A65-S/猪用専用ポールX26本
φ18×900mm
A60-G/棒ポール端子X52個



A40/ゲートハンドルX2個
(黒・白・青)全長215mm
主にポリワイヤ等、鉄線線に最適。



A207/危険表示板X1枚
樹脂製 250×130mm



A39/ハンドルのみX1個
ポリワイヤ用、
当社製ポリワイヤ専用ピン専用。

A200/ハイパーAN90型X1台
二次電圧5,300V(最新型)
0.18ジュール(最高耐電エネルギー)
メーカー推奨距離400m(約0.7ha)
(乾電池・12Vバッテリーは別売)

チョウ目・アザミウマ目・ハエ目に効く、新規殺虫剤!



豊作の女神。

ディアナ^{SC} WDG

農林水産省登録
第22910号
農林水産省登録
第22909号

有効成分:スピネトラム

特長

広い殺虫スペクトラム

チョウ目害虫はもちろん、アザミウマ目害虫・ハエ目害虫に対しても防除効果を発揮するので、幅広い害虫の防除が可能です。

速やかな食害抑制効果

チョウ目害虫に対して、速やかな摂食阻害活性を発揮するので、被害の拡大(進展)を抑制します。

収穫前日まで使用可能

(茶のみ摘採7日前まで)

【ディアナSCの適用害虫と使用方法】 ※抜粋

作物名	適用害虫名	希釈倍数(倍)	使用液量	使用時期	本剤の使用回数	使用方法
トマト ミニトマト	ハモグリバエ類	2,500~5,000	100~300 ℓ/10a	収穫前日 まで	2回以内	散 布
なす	アザミウマ類	2,500				
キャベツ	コナガ アオムシ タマノギンウツバ ハイマダラノメイガ ハスモンヨトウ ヨトウムシ	2,500~5,000				
	ねぎ	ネギアザミウマ ネギハモグリバエ				
レタス 非結球レタス いちご	ナモグリバエ アザミウマ類	2,500~5,000				

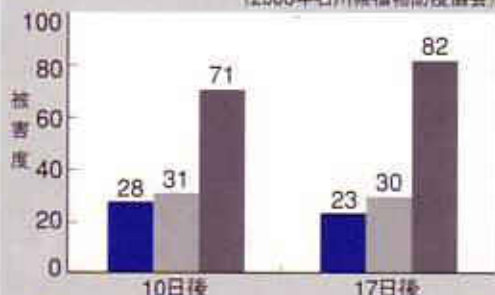
【ディアナWDGの適用害虫と使用方法】

作物名	適用害虫名	希釈倍数(倍)	使用液量	使用時期	本剤の使用回数	使用方法
りんご	ハマキムシ類 シンクイムシ類 キンモンホソガ	5,000~10,000	200~700 ℓ/10a	収穫前日 まで	2回以内	散 布
なし	シンクイムシ類					
もも	モモハモグリガ					

優れた効果も実証済み

ねぎ/ネギアザミウマ

(2006年石川県植物防疫協会)



■ディアナSC 2,500倍 ■B剤 1,000倍 ■無処理
品 種:ホワイトスター 散 布 量:250ℓ/10a
発生状況:多発性 調 査:散布10日後、17日後に
散 布 日:9月8日 50株/区の上位3葉
(草丈60cm) の被害程度を調査

SCC GROUP

住友化学



大信産業株式会社

本 社 〒722-8507 尾道市山波町128の1 ☎(084)46-0714
尾道営業所 〒722-8507 尾道市山波町128の1 ☎(084)46-0726
福山営業所 〒721-0963 福山市南手城町4丁目15-7 ☎(084)922-3322
因島営業所 〒722-2102 因島市里井町5800-133 ☎(0845)24-3500
東広島営業所 〒739-0024 東広島市西条町御園字4441-1 ☎(082)423-2517
広島営業所 〒731-0213 広島市安佐北区三入南1丁目11の3 ☎(082)819-1450

庄原営業所 〒727-0004 庄原市新庄町270の6 ☎(0834)72-3028
今治営業所 〒794-0801 今治市東島生町1丁目6の41 ☎(089)31-5770
新化部東部営業所 〒722-8507 尾道市山波町128の1 ☎(084)46-4193
新化部西部営業所 〒731-0213 広島市安佐北区三入南1丁目11の3 ☎(082)510-5190
新化部南西部営業所 〒794-0801 今治市東島生町1-6-41 ☎(089)31-5770
新化部山麓出張所 〒690-0021 松江市矢田町139-2 ☎(0852)23-7666